

Peintures

Du même auteur

Nouvelles

ON N'ARRÊTE PAS LES NUAGES

Fondation littéraire Fleur de Lys, 2004 ; **&D&M**, 2007.

DERRIÈRE LE MASQUE

Fondation littéraire Fleur de Lys, 2006 ; **&D&M**, 2007.

STATION ENFER

&D&M, 2008.

Contes

PELUCHES

&D&M, 2007.

PAIN D'ÉPICE

1ère édition, Fondation littéraire Fleur de Lys, 2005 ; **&D&M**, 2007.

SUCRE D'ORGE

1ère édition, Fondation littéraire Fleur de Lys, 2005 ; **&D&M**, 2007.

Alain Daumont

Peintures

&DOM

Tous droits de reproduction, de traduction et d'adaptation réservés pour tous les pays.

Déposé CopyrightFrance.com

Première édition

© Alain Daumont, 2008

www.alaindaumont.com
contact@alaindaumont.com

ISBN 978-2-9171-0506-1

Introduction

De l'esprit à la création

Un jour, on me demanda ce qu'est le symbolisme dans la peinture. Je répondis que c'est offrir un billet sans préciser la destination ni la durée du voyage ; un billet pour un début d'explication. Alors, descendons ensemble le Grand Canal et n'oublions pas de jeter un œil incisif sur les passants de la comédie des masques, car derrière cette expression figée se trouve le visage d'une femme ou celui de la mort... Le symbolisme, c'est l'expression intemporelle du regard de l'enfant qui découvre avec joie, ou stupeur, qu'il est sur terre ; la farce est à la démesure de l'instant où le premier souffle de vie pénètre ses poumons, il exprime la joie ou la terreur. Nous voyons ce que nous voulons voir, nous ressentons ce qui nous fait vibrer. De Vivaldi à Guardi, nous plaquons des accords qui nous poussent vers la musique ou vers l'image. L'exploration du symbolisme impose l'idée que nous puissions y apporter notre expérience ; dans le cas contraire, il nous sera facile de nous perdre dans de fausses vérités. Au royaume de la Sérénissime, nous sublimons des amours insensées ou gommons les frasques d'un Casanova... y voyez-vous un symbole ? En soumettant un fragment de ma propre liberté au voyageur, j'espère qu'il en fera bon usage. Je me suis contenté de prendre le Londres – Venise par le Simplon Orient Express, mes couleurs sont à la mesure de mes rêves. C'est la seule chose dont je sois sûr...



Thébaïde – 20F *huile sur toile* [réf. 29]



Hommes noirs, neige blanche – 20F *huile sur toile* [réf. 20]





Terre ingrate – 20P *huile sur toile* [réf. 17]



Civilisation perdue – 20P *huile sur toile* [réf. 34]





L'homme de Dieu – 12P huile sur toile [réf. 95]



Froidure de l'aube – 8P huile sur bois [réf. 13]



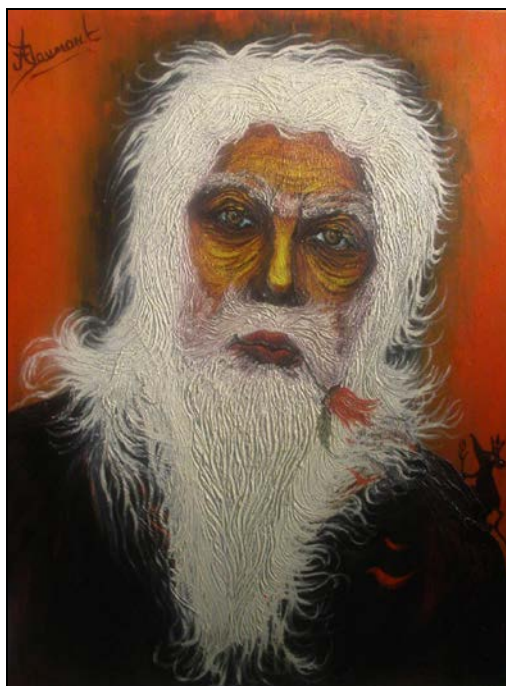


Mutation – 20F huile sur toile [réf. 45]



L'étang – 2P huile sur toile [réf. 40]





Pépé la fleur – 20P huile sur toile [réf. 54]



Métamorphose – 20P huile sur toile [réf. 59]

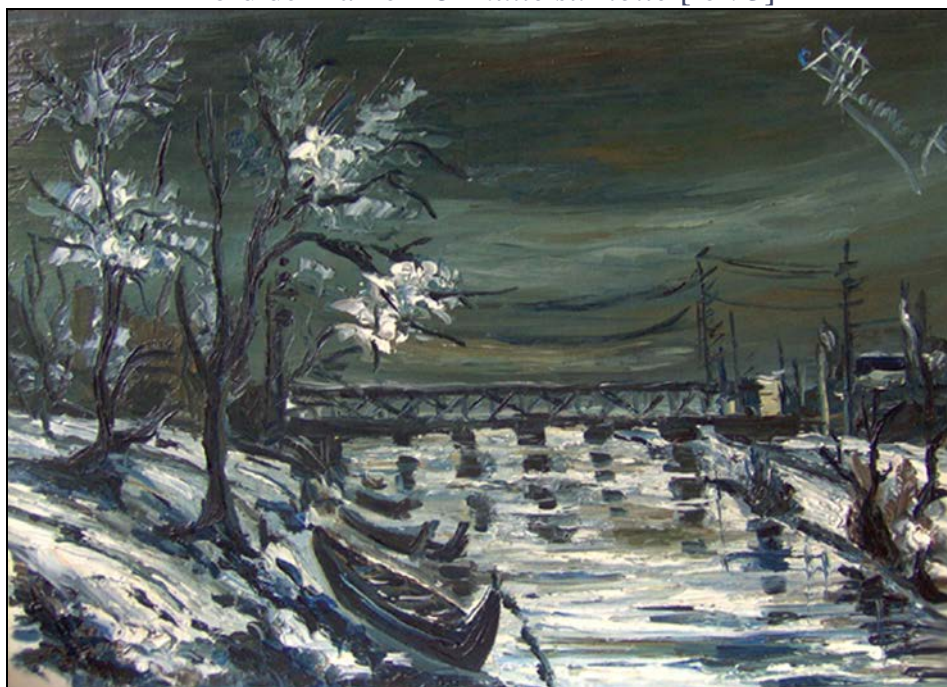




Nuit d'Halloween – 20F huile sur toile [réf. 82]

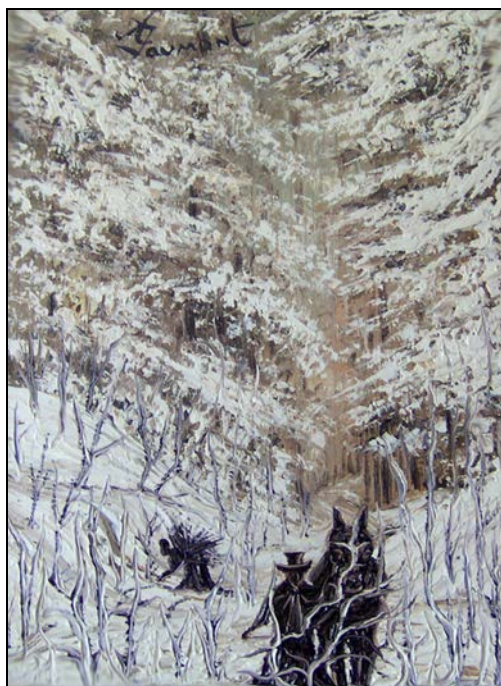


Bord de Marne – 8P huile sur toile [réf. 3]





Nostalgie – 8P huile sur toile [réf. 32]



Frimas – 4F huile sur toile [réf. 39]



Julie 57 – 8P huile sur toile [réf. 7]





Julie 47 – 8P huile sur toile [réf. 25]



La tourmente – 8P huile sur toile [réf. 37]

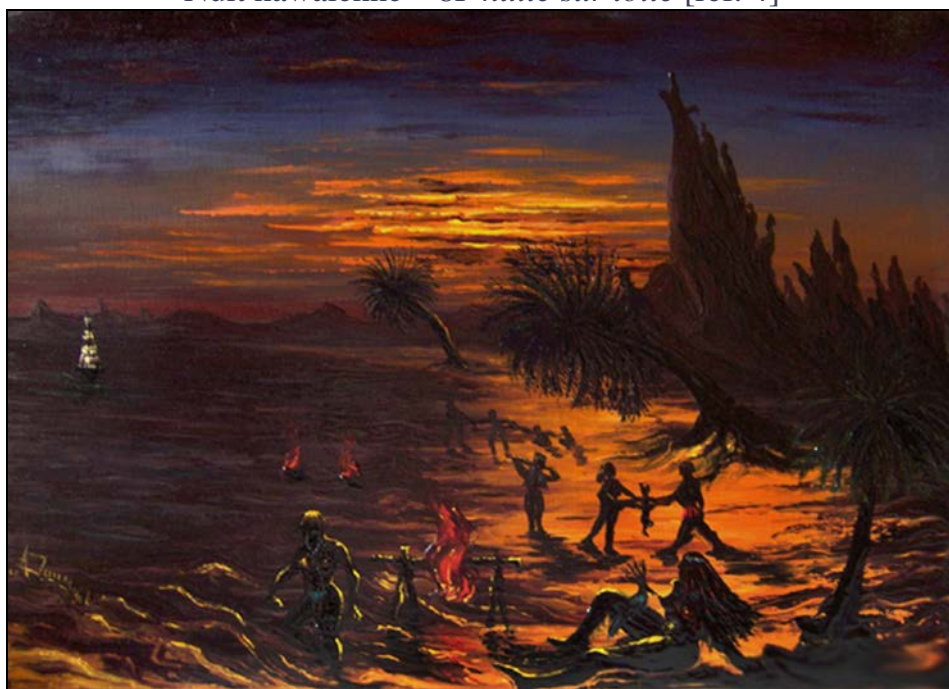


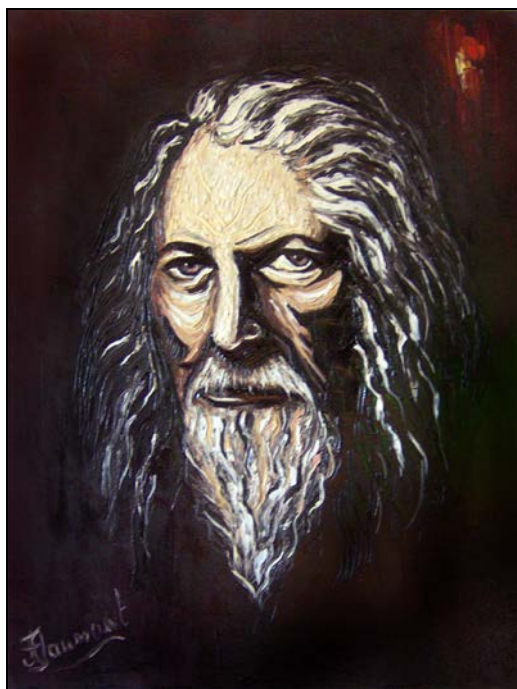


Cordillère – 20F huile sur toile [réf. 46]



Nuit hawaïenne – 8P huile sur toile [réf. 4]





Mystique – 12P huile sur toile [réf. 93]



Crucifixion – 20F huile sur toile [réf. 112]





Calanques – 8P *huile sur toile* [réf. 14]



La maison du lac – 12P *huile sur toile* [réf. 49]





La crique – 6M *huile sur toile* [réf. 6]



Rencontre – 2P *huile sur toile* [réf. 38]





Les hommes de guerre – 40F huile sur toile [réf. 73]



La nuit des elfes – 20F huile sur toile [réf. 91]

